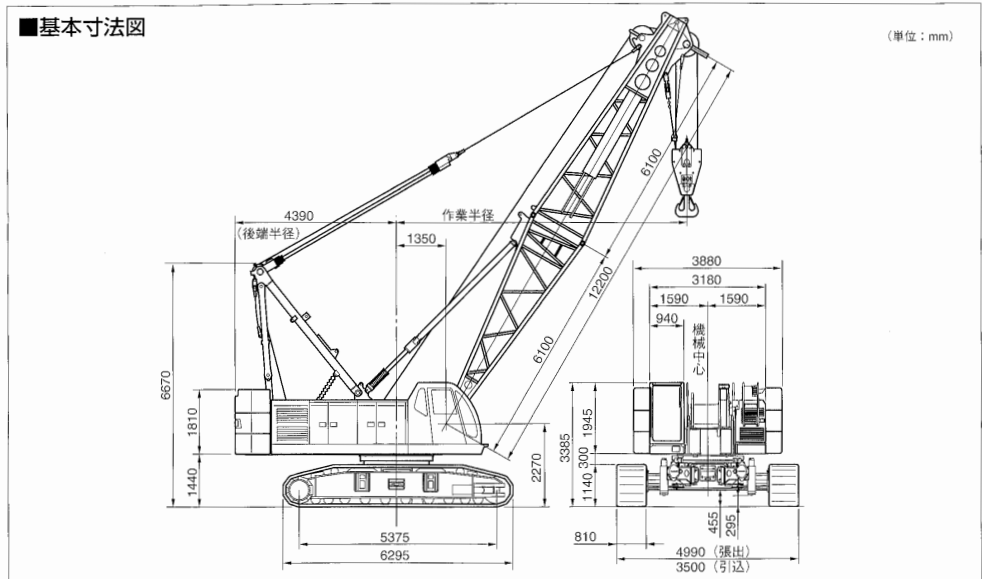


# SC 900-3

## 住友建機株式会社

〒141-8686 東京都品川区北品川5丁目9番11号(住友重機械ビル)  
 ☎ (03)5421-8601  
 ホームページアドレス <http://www.sumitomokenki.co.jp>

■基本寸法図



■主要仕様

SC900-3全油圧式クローラークレーン

最大吊上げ能力	90.0 t×4.0m
基本ブーム長さ	12.20m
最長ブーム長さ	60.95m
補助ジブ長さ	9.15m~22.85m
ブーム+ジブ(最長)	51.80m+18.30m
	48.75m+22.85m
フロント・リヤドラム巻上/下ロープ速度	120~2.0m/min
ブーム巻上/下ロープ速度	51~2.0m/min
旋回速度	2.9min <sup>-1</sup> (2.9rpm)
走行速度	1.8km/h
エンジン形式	三菱6D24-TE1型ディーゼルエンジン
定格出力	184kW/2000min <sup>-1</sup> (250ps/2000rpm)
登坂能力	30% (17°)
平均接地圧 (基本ブーム、810mmシュー付)	89 kPa (0.91kgf/cm <sup>2</sup> )
作業時質量 (基本ブーム、810mmシュー付)	約 85 t

■フロント・リヤドラムロープ掛数と吊上荷重 (単位: t)

フックの種類	定格総荷重の最大値							
	8本掛	7本掛	6本掛	5本掛	4本掛	3本掛	2本掛	1本掛
90t	90.0	77.0	66.0	55.0	44.0	—	—	11.0
50t	—	—	—	50.0	44.0	—	—	11.0
30/15t	—	—	—	—	—	30.0	22.0	11.0
11t	—	—	—	—	—	—	—	11.0

■第3ドラムロープ掛数と吊上荷重

ロープ掛数(本)	主フック				
	6	5	4	3	2
最大吊上荷重(t)	44.4	37.0	29.6	22.2	14.8

■フック質量

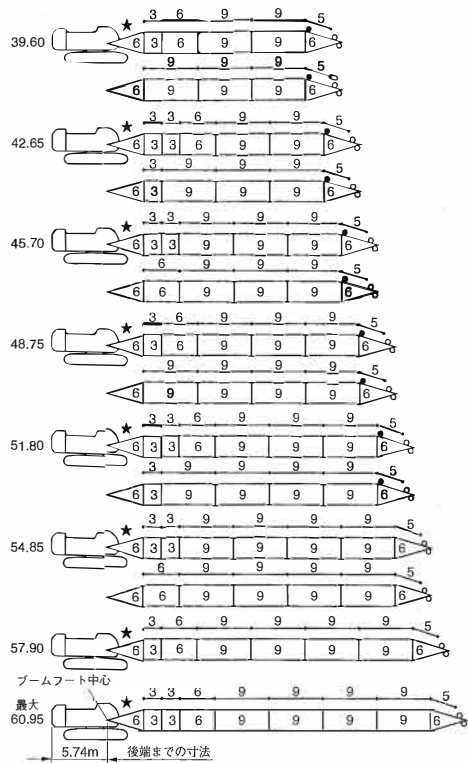
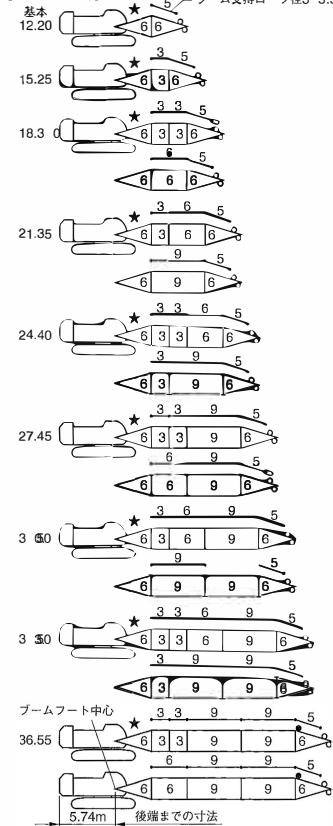
90t	1200kg
50t	900kg
30/15t	730kg
11t	300kg

# ブーム・ジブおよび支持ロープの構成

## 1 ブーム

← ボトムブーム側    トップブーム側 →

[ブーム長さ(m)]    \*    5    /    ブーム支持ロープ径3 5.5mm



図示省略寸法

使用箇所	ブーム長さ	ブーム支持ロープ (ブーム側) ロープ径
略記号		35.5mm
3	3.05m	3.05m
5	6.10m	5.45m
6	6.10m	6.10m
9	9.15m	9.15m

ショートジブ取付可能ブーム長さ

ブーム長さ (m)	ショートジブ取付
12.20	○
15.25	○
18.30	○
21.35	○
24.40	○
27.45	○
30.50	○
33.50	○
36.55	○
39.60	○
42.65	○
45.70	○
48.75	○
51.80	○
54.85	○
57.90	×
60.95	×

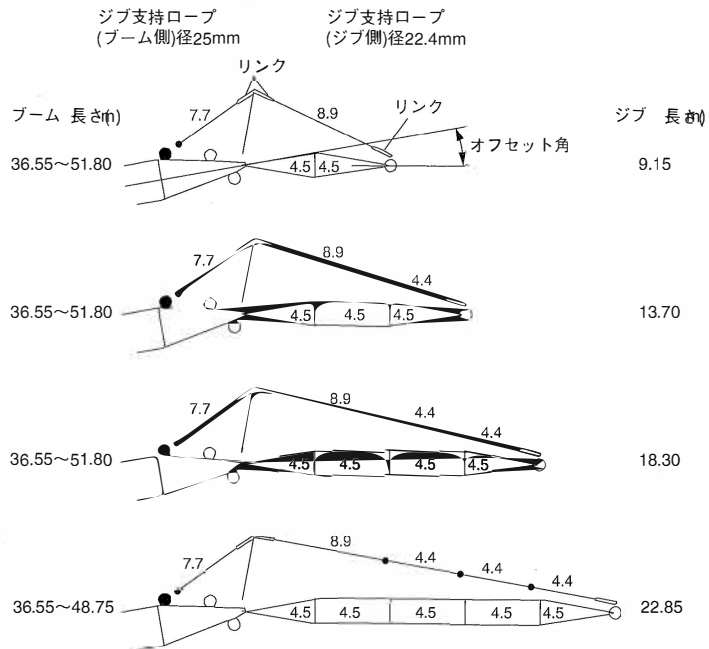
(○:可 ×:不可)

- 印は、ジブ付の場合のジブ支持ロープ (ブーム側) 取付け位置を示します。
- ★印の付いた構成は、そのアタッチメント長さで購入する場合の推奨ブーム構成を示します。

# ブーム・ジブおよび支持ロープの構成

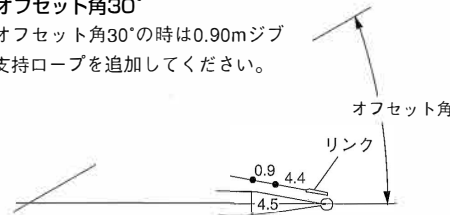
## 2 ジブ

### 1 オフセット角10°



### 2 オフセット角30°

オフセット角30°の時は0.90mジブ支持ロープを追加してください。



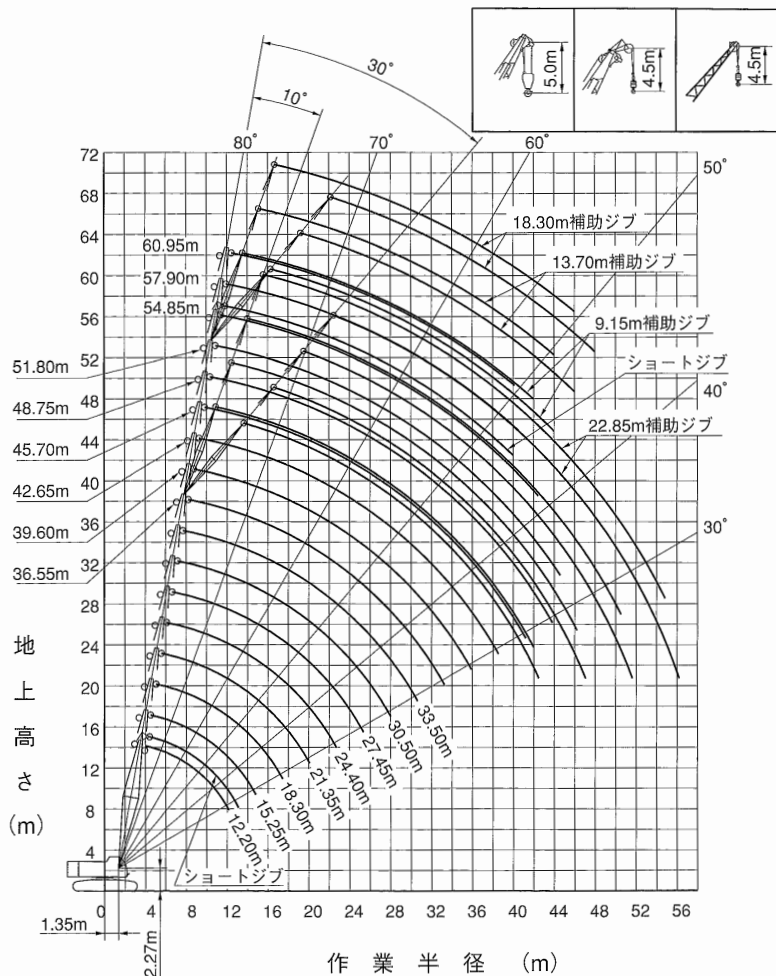
図示省略寸法

使用箇所	ジブ長さ	ジブ支持ロープ (ジブ側) ロープ径	ジブ支持ロープ (ブーム側) ロープ径
略記号		22.4mm	25mm
0.9	—	0.90m	—
4.4	—	4.35m	—
4.5	4.55m	—	—
7.7	—	—	7.75m
8.9	—	8.95m	—

ジブ 取付可能ブーム 長さ

ブーム長さ (m)	ジブ 長さ (m)			
	オフセット角10°	13.70°	18.30°	22.85°
12.20	×	×	×	×
15.25	×	×	×	×
18.30	×	×	×	×
21.35	×	×	×	×
24.40	×	×	×	×
27.45	×	×	×	×
30.50	×	×	×	×
33.50	×	×	×	×
36.55	○	○	○	○
39.60	○	○	○	○
42.65	○	○	○	○
45.70	○	○	○	○
48.75	○	○	○	○
51.80	○	○	○	×
54.85	×	×	×	×
57.90	×	×	×	×
60.95	×	×	×	×

(○:可 ×:不可)



■主ブーム

作業半径 (m)	主ブーム長さ (m)																
	12.20	15.25	18.30	21.35	24.40	27.45	30.50	33.50	36.55	39.60	42.65	45.70	48.75	51.80	54.85	57.90	60.95
4.0	90.0																
4.5	80.5	77.0/4.6															
5.0	70.8	69.2	66.0/5.1	58.7/5.6													
6.0	55.0	55.0	55.0	54.9	52.9/6.2	44.0/6.7											
7.0	44.0	44.0	44.0	44.0	43.8	43.7	42.0/7.2	37.9/7.7									
8.0	36.4	36.4	36.3	36.2	36.1	36.1	36.0	35.8	30.0/8.3	30.0/8.8							
9.0	30.9	30.8	30.7	30.6	30.5	30.4	30.3	30.1	30.0	29.5	28.5/9.3	25.9/9.9					
10.0	26.7	26.6	26.5	26.4	26.3	26.2	26.1	25.9	25.8	25.7	25.7	25.5	22.0/10.4	22.0/10.9	20.5/11.5		
12.0	20.9	20.8	20.6	20.5	20.4	20.4	20.2	20.0	19.9	19.8	19.7	19.6	19.6	19.4	19.3	19.1	15.0/12.5
14.0	20.7/12.1	16.9	16.8	16.7	16.5	16.5	16.3	16.1	16.0	15.9	15.8	15.7	15.6	15.5	15.3	15.2	14.5
16.0		15.7/14.8	14.2	14.0	13.9	13.7	13.5	13.4	13.3	13.1	13.0	12.9	12.8	12.6	12.5	12.4	12.2
18.0			12.6/17.4	12.0	11.9	11.7	11.5	11.4	11.3	11.1	11.0	10.9	10.8	10.7	10.6	10.5	10.1
20.0				10.6	10.3	10.2	10.0	9.8	9.7	9.6	9.4	9.3	9.2	9.1	9.0	8.8	8.6
22.0					9.0	8.9	8.7	8.6	8.5	8.3	8.2	8.0	7.9	7.8	7.6	7.5	7.3
24.0						8.5/22.7	7.9	7.7	7.6	7.5	7.3	7.1	7.0	6.9	6.8	6.6	6.3
26.0							7.2/25.3	6.9	6.7	6.6	6.4	6.3	6.1	6.0	5.9	5.8	5.4
28.0								6.2	6.0	5.9	5.7	5.6	5.4	5.3	5.2	5.0	4.8
30.0									5.4	5.3	5.1	4.9	4.8	4.7	4.5	4.3	4.1
32.0									5.2/30.8	4.8	4.6	4.4	4.2	4.1	3.9	3.7	3.5
34.0										4.5/33.2	4.1	3.9	3.7	3.6	3.4	3.2	2.9
36.0											3.7/35.9	3.5	3.3	3.1	2.9	2.7	2.3
38.0												3.1	2.9	2.7	2.5	2.3	2.1
40.0												3.0/38.5	2.6	2.3	2.1	1.9	1.7
42.0													2.3/41.2	2.0	1.8	1.6	
44.0														1.8/43.5	1.6		
ロープ掛数	8	7	6	6	5	4	4	4	3	3	3	3	2	2	2	2	2

■ショートジブ

作業半径 (m)	主ブーム長さ (m)															
	12.20	15.25	18.30	21.35	24.40	27.45	30.50	33.50	36.55	39.60	42.65	45.70	48.75	51.80	54.85	
4.8	11.0															
5.0	11.0	11.0/5.3	11.0/5.8													
6.0	11.0	11.0	11.0	11.0/6.4	11.0/6.9											
7.0	11.0	11.0	11.0	11.0	11.0	11.0/7.4	11.0/7.9									
8.0	11.0	11.0	11.0	11.0	11.0	11.0	11.0	11.0/8.5								
9.0	11.0	11.0	11.0	11.0	11.0	11.0	11.0	11.0	11.0/9.5							
10.0	11.0	11.0	11.0	11.0	11.0	11.0	11.0	11.0	11.0	11.0/10.1	11.0/10.6	11.0/11.1	11.0/11.6			
12.0	11.0	11.0	11.0	11.0	11.0	11.0	11.0	11.0	11.0	11.0	11.0	11.0	11.0	11.0/12.2		
14.0	11.0/13.4	11.0	11.0	11.0	11.0	11.0	11.0	11.0	11.0	11.0	11.0	11.0	11.0	11.0	11.0	
16.0		11.0	11.0	11.0	11.0	11.0	11.0	11.0	11.0	11.0	11.0	11.0	11.0	11.0	11.0	
18.0			11.0	11.0	11.0	11.0	11.0	11.0	11.0	10.9	10.8	10.7	10.6	10.5	10.4	
20.0				11.0/18.7	10.4	10.1	10.0	9.8	9.6	9.5	9.4	9.2	9.1	9.0	8.9	
22.0					9.4/21.3	8.8	8.7	8.5	8.4	8.3	8.1	8.0	7.8	7.7	7.6	
24.0						7.9/23.9	7.7	7.5	7.4	7.3	7.1	6.9	6.8	6.7	6.6	
26.0							6.9	6.7	6.5	6.4	6.2	6.1	5.9	5.8	5.7	
28.0								6.4/26.6	6.0	5.8	5.7	5.5	5.3	5.2	5.1	
30.0									5.3/29.2	5.2	5.0	4.8	4.7	4.5	4.4	
32.0										4.7/31.9	4.5	4.3	4.1	4.0	3.9	
34.0											4.0	3.8	3.6	3.4	3.3	
36.0												3.7/34.5	3.3	3.2	3.0	
38.0													3.0/37.1	2.8	2.6	
40.0														2.4/39.8	2.3	
42.0															1.9	
44.0															1.8	
ロープ掛数	1	1	1	1	1	1	1	1	1	1	1	1	1	1	1	

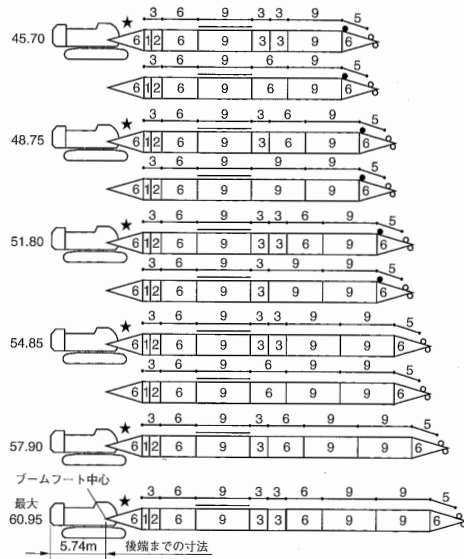
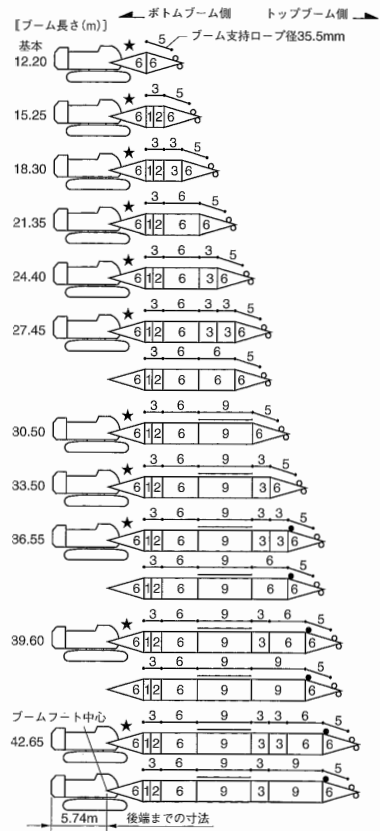
注 1. 定格総荷重は、水平堅土上における値で転倒荷重の78%以内および移動式クレーン構造規格で定める前方安定度が、1.15以上の両方を満足する値です。  
 2. ハッチングで示された定格総荷重は、構造物等の強度により制限される値です。  
 3. 実際に吊り上げ得る荷重は、定格総荷重からフック(※)、玉掛けロープ等の吊り具一切の質量を差し引いた値です。  
 (注) 主フック作業では「主フック」の質量を、補助フック作業では「主フック+補助フック」の質量を差し引きます。  
 4. 作業を行う場合は、必ずクローラを拡張し、ハイガントりにしてください。





# ブーム・ジブおよび支持ロープの構成

## 1 ブーム



図示省略寸法

使用箇所 略記号	ブーム長さ	ブーム支持ロープ (ブーム側) ロープ径 35.5mm
1	0.90m	—
2	2.15m	—
3	3.05m	3.05m
5	—	5.45m
6	6.10m	6.10m
9	9.15m	9.15m

ショートジブ取付  
可能ブーム長さ

ブーム 長さ (m)	ショート ジブ取付
12.20	○
15.25	○
18.30	○
21.35	○
24.40	○
27.45	○
30.50	○
33.50	○
36.55	○
39.60	○
42.65	○
45.70	○
48.75	○
51.80	○
54.85	○
57.90	×
60.95	×

(○:可 ×:不可)

- 印は、ジブ付の場合のジブ支持ロープ（ブーム側）取付け位置を示します。
- 印は、網付ブームを示します。
- ★印の付いた構成は、そのアタッチメント長さで購入する場合の推奨ブーム構成を示します。

# 定格総荷重表

## ■主ブーム

(単位: t)

作業半径 (m)	主ブーム長さ (m)																	
	12.20	15.25	18.30	21.35	24.40	27.45	30.50	33.50	36.55	39.60	42.65	45.70	48.75	51.80	54.85	57.90	60.95	
4.0	90.0																	
4.5	80.5	77.0/4.6																
5.0	70.8	69.2	66.0/5.1	58.7/5.6														
6.0	55.0	55.0	55.0	54.9	52.9/6.2	44.0/6.7												
7.0	44.0	44.0	44.0	44.0	43.8	43.7	42.0/7.2	37.9/7.7										
8.0	36.4	36.4	36.3	36.2	36.1	36.0	35.8	30.0/8.3	30.0/8.8									
9.0	30.9	30.8	30.7	30.6	30.5	30.4	30.3	30.1	29.5	28.5/9.3	25.9/9.9							
10.0	26.7	26.6	26.5	26.4	26.3	26.2	26.1	25.9	25.8	25.7	25.7	25.5	22.0/10.4	22.0/10.9	20.5/11.5			
12.0	20.9	20.8	20.6	20.5	20.4	20.4	20.2	20.0	19.9	19.8	19.7	19.6	19.6	19.4	19.3	19.1	15.0/12.5	
14.0	20.7/12.1	16.9	16.8	16.7	16.5	16.5	16.3	16.1	16.0	15.9	15.8	15.7	15.6	15.5	15.3	15.2	14.5	
16.0		15.7/14.8	14.2	14.0	13.9	13.7	13.5	13.4	13.3	13.1	13.0	12.9	12.8	12.6	12.5	12.4	12.2	
18.0			12.6/17.4	12.0	11.9	11.7	11.5	11.4	11.3	11.1	11.0	10.9	10.8	10.7	10.6	10.5	10.1	
20.0				10.6	10.3	10.2	10.0	9.8	9.7	9.6	9.4	9.3	9.2	9.1	9.0	8.8	8.6	
22.0					9.0	8.9	8.7	8.6	8.5	8.3	8.2	8.0	7.9	7.8	7.6	7.5	7.3	
24.0						8.5/22.7	7.9	7.7	7.6	7.5	7.3	7.1	7.0	6.9	6.8	6.6	6.4	6.3
26.0							7.2/25.3	6.9	6.7	6.6	6.4	6.3	6.1	6.0	5.9	5.8	5.6	5.4
28.0								6.2	6.0	5.9	5.7	5.6	5.4	5.3	5.2	5.0	4.8	4.6
30.0									5.4	5.2	5.1	4.9	4.8	4.7	4.5	4.3	4.1	3.9
32.0									5.2/30.6	4.6	4.5	4.4	4.2	4.1	3.9	3.7	3.5	3.2
34.0										4.3/33.2	4.0	3.9	3.7	3.6	3.4	3.2	2.9	2.7
36.0											3.6/35.9	3.4	3.3	3.1	2.9	2.7	2.5	2.3
38.0												3.0	2.9	2.7	2.4	2.3	2.1	1.8
40.0													2.9/38.5	2.4	2.3	2.0	1.9	1.7
42.0														2.2/41.2	2.0	1.7		
43.5															1.7			
ロープ掛数	8	7	6	6	5	4	4	4	3	3	3	3	2	2	2	2	2	2

## ■ショートジブ

(単位: t)

作業半径 (m)	主ブーム長さ (m)																		
	12.20	15.25	18.30	21.35	24.40	27.45	30.50	33.50	36.55	39.60	42.65	45.70	48.75	51.80	54.85				
4.8	11.0																		
5.0	11.0	11.0/5.3	11.0/5.8																
6.0	11.0	11.0	11.0	11.0/6.4	11.0/6.9														
7.0	11.0	11.0	11.0	11.0	11.0	11.0/7.4	11.0/7.9												
8.0	11.0	11.0	11.0	11.0	11.0	11.0	11.0	11.0	11.0	11.0	11.0	11.0	11.0	11.0	11.0	11.0	11.0	11.0	
9.0	11.0	11.0	11.0	11.0	11.0	11.0	11.0	11.0	11.0	11.0	11.0	11.0	11.0	11.0	11.0	11.0	11.0	11.0	
10.0	11.0	11.0	11.0	11.0	11.0	11.0	11.0	11.0	11.0	11.0	11.0	11.0	11.0	11.0	11.0	11.0	11.0	11.0	
12.0	11.0	11.0	11.0	11.0	11.0	11.0	11.0	11.0	11.0	11.0	11.0	11.0	11.0	11.0	11.0	11.0	11.0	11.0/12.2	
14.0		11.0/13.4	11.0	11.0	11.0	11.0	11.0	11.0	11.0	11.0	11.0	11.0	11.0	11.0	11.0	11.0	11.0	11.0	
16.0			11.0	11.0	11.0	11.0	11.0	11.0	11.0	11.0	11.0	11.0	11.0	11.0	11.0	11.0	11.0	11.0	
18.0				11.0	11.0	11.0	11.0	11.0	11.0	11.0	11.0	10.9	10.8	10.7	10.6	10.5	10.4		
20.0					11.0/18.7	10.4	10.1	10.0	9.8	9.6	9.5	9.4	9.2	9.1	9.0	8.9	8.8		
22.0						9.4/21.3	8.8	8.7	8.5	8.4	8.3	8.1	8.0	7.8	7.7	7.6	7.4		
24.0							7.9/23.9	7.7	7.5	7.4	7.3	7.1	6.9	6.8	6.7	6.6	6.4		
26.0								6.9	6.7	6.5	6.4	6.2	6.1	5.9	5.8	5.7	5.5		
28.0									6.4/26.6	6.0	5.8	5.6	5.5	5.3	5.2	5.1	4.9	4.7	
30.0										5.3/29.2	5.2	4.9	4.8	4.7	4.5	4.5	4.2	4.0	
32.0											4.6/31.9	4.4	4.3	4.1	4.0	3.9	3.6	3.4	
34.0												3.9	3.8	3.6	3.4	3.3	3.0	2.9	
36.0													3.6/34.5	3.3	3.1	2.9	2.8	2.6	2.4
38.0														3.0/37.1	2.7	2.5	2.4	2.1	1.9
40.0															2.3/39.8	2.1	2.0	1.7	
42.0																1.8	1.7		
42.4																	1.7		
ロープ掛数	1	1	1	1	1	1	1	1	1	1	1	1	1	1	1	1	1	1	

1. 定格総荷重は、水平堅土上における値で転倒荷重の78%以内および移動式クレーン構造規格で定める前方安定度が、1.15以上の両方を満足する値です。
2. ハッチングで示された定格総荷重は、構造物等の強度により制限される値です。
3. 実際吊り上げ得る荷重は、定格総荷重からフック(※)、玉掛けロープ等の吊り具一切の質量を差し引いた値です。  
(注)主フック作業では「主フック」の質量を、補フック作業では「主フック+補フック」の質量を差し引きます。
4. 作業を行う場合は、必ずクローラを拡張し、ハイガンTRYにしてください。

定格総荷重表

■ショートジブ付き主ブーム

Table with columns for boom length (m) and auxiliary boom length (m), and rows for operating radius (m). Includes a rope count row at the bottom.

■補助ジブ

Table with columns for main boom length (m) and auxiliary boom length (m), and rows for operating radius (m). Includes a rope count row at the bottom.

Table with columns for main boom length (m) and auxiliary boom length (m), and rows for operating radius (m). Includes a rope count row at the bottom.

定格総荷重表

■補助ジブ

Table with columns for main boom length (m) and auxiliary boom length (m), and rows for operating radius (m). Includes a rope count row at the bottom.

■補助ジブ付き主ブーム

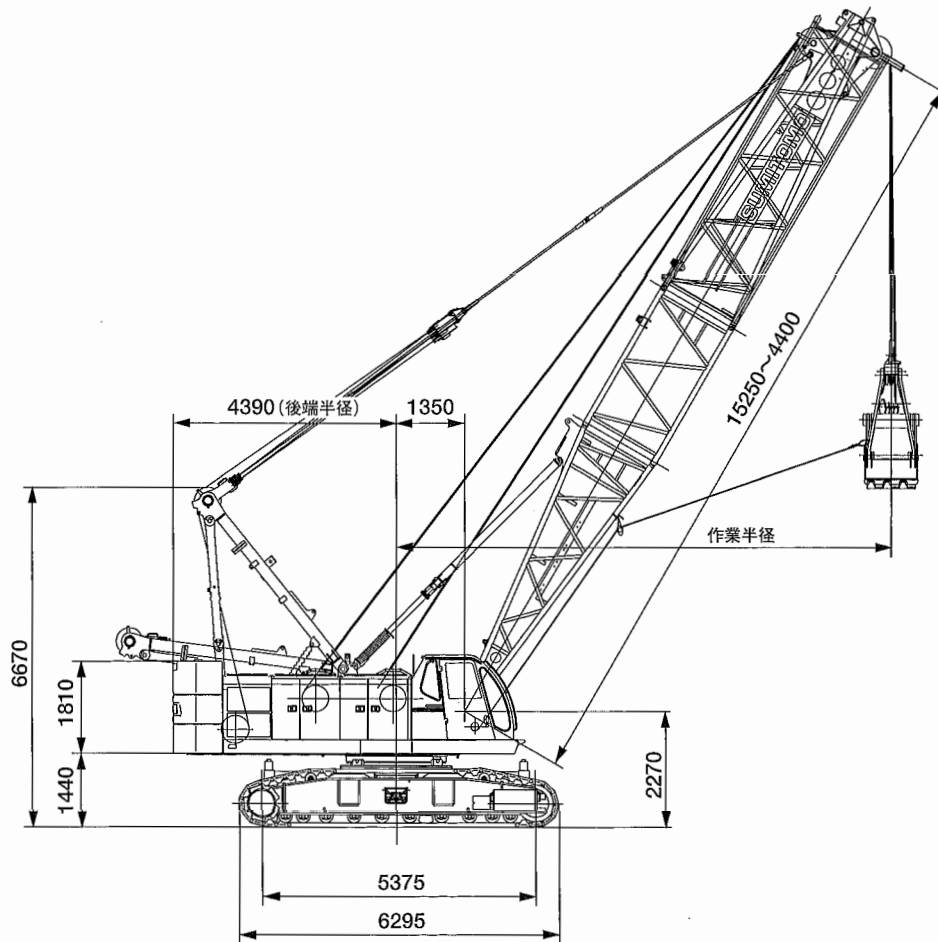
Table with columns for main boom length (m) and auxiliary boom length (m), and rows for operating radius (m). Includes a rope count row at the bottom.

Table with columns for main boom length (m) and auxiliary boom length (m), and rows for operating radius (m). Includes a rope count row at the bottom.

Table with columns for main boom length (m) and auxiliary boom length (m), and rows for operating radius (m). Includes a rope count row at the bottom.

# 寸法図／定格荷重表

## ■基本寸法図



(単位：mm)

## ■定格総荷重表

(単位：t)  
カウンタウエイト質量：28.8t

作業半径 (m)	ブーム長さ			
	15.25	18.30	21.35	24.40
8.0	10.0			
9.0	10.0	10.0		
10.0	10.0	10.0	10.0	10.0/11.5
12.0	10.0	10.0	10.0	10.0
14.0	10.0	10.0	10.0	10.0
16.0		10.0	10.0	10.0
18.0			10.0	9.4
20.0				8.4

### 注記:

1. 本表に示す吊り上げ荷重は定格総荷重であり、実際のつかみ荷重はバケット自重を差し引いた値です。
2. 取り扱い物の見掛け比重  
土砂……………1.7~1.8t/m<sup>3</sup>  
砂利……………1.8~2.0t/m<sup>3</sup>
3. 作業を行う場合は必ず、ハイガントリにしてください。
4. 適用バケット  
クラムシェルバケット容量(m<sup>3</sup>) 2.0/2.5/3.0

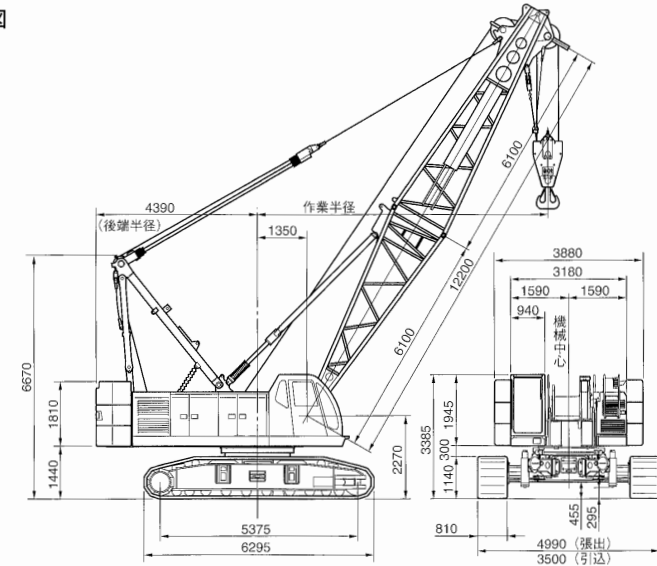


# SC 900-3

## 住友建機株式会社

〒141-8686 東京都品川区北品川5丁目9番11号(住友重機械ビル)  
 ☎ (03)5421-8601  
 ホームページアドレス <http://www.sumitomokenki.co.jp>

■基本寸法図



■主要仕様

SC900-3全油圧式クローラークレーン

最大吊上げ能力	90.0 t×4.0m
基本ブーム長さ	12.20m
最長ブーム長さ	60.95m
補助ジブ長さ	9.15m~22.85m
ブーム+ジブ(最長)	51.80m+18.30m
	48.75m+22.85m
フロント・リヤドラム巻上/下ロープ速度	120~2.0m/min
ブーム巻上/下ロープ速度	51~2.0m/min
旋回速度	2.9min <sup>-1</sup> (2.9rpm)
走行速度	1.8km/h
エンジン形式	三菱6D24-TE1型ディーゼルエンジン
定格出力	184kW/2000min <sup>-1</sup> (250ps/2000rpm)
登坂能力	30% (17°)
平均接地圧 (基本ブーム、810mmシュー付)	89 kPa (0.91kgf/cm <sup>2</sup> )
作業時質量 (基本ブーム、810mmシュー付)	約 85 t

■フロント・リヤドラムロープ掛数と吊上荷重 (単位: t)

フックの種類	定格総荷重の最大値							
	8本掛	7本掛	6本掛	5本掛	4本掛	3本掛	2本掛	1本掛
90t	90.0	77.0	66.0	55.0	44.0	—	—	11.0
50t	—	—	—	50.0	44.0	—	—	11.0
30/15t	—	—	—	—	—	30.0	22.0	11.0
11t	—	—	—	—	—	—	—	11.0

■第3ドラムロープ掛数と吊上荷重

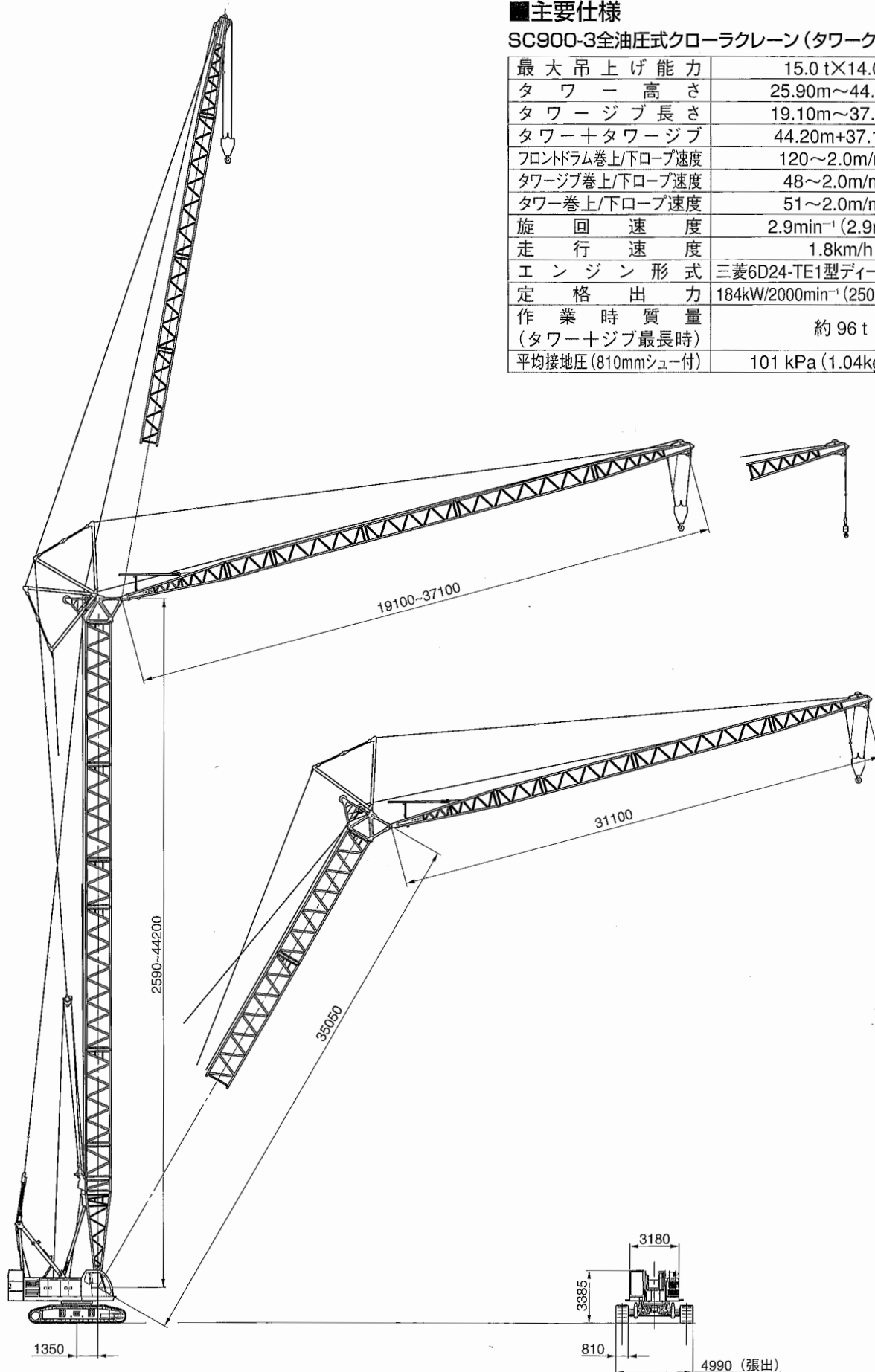
ロープ掛数(本)	主フック				
	6	5	4	3	2
最大吊上荷重(t)	44.4	37.0	29.6	22.2	14.8

■フック質量

90t	1200kg
50t	900kg
30/15t	730kg
11t	300kg

# 主要寸法全体図

## ■タワークレーン



## ■主要仕様

### SC900-3全油圧式クローラクレーン (タワークレーン仕様)

最大吊上げ能力	15.0 t×14.0m
タワー高さ	25.90m~44.20m
タワージブ長さ	19.10m~37.10m
タワー+タワージブ	44.20m+37.10m
フロントドラム巻上/下ロープ速度	120~2.0m/min
タワージブ巻上/下ロープ速度	48~2.0m/min
タワー巻上/下ロープ速度	51~2.0m/min
旋回速度	2.9min <sup>-1</sup> (2.9rpm)
走行速度	1.8km/h
エンジン形式	三菱6D24-TE1型ディーゼルエンジン
定格出力	184kW/2000min <sup>-1</sup> (250ps/2000rpm)
作業時質量 (タワー+ジブ最長時)	約 96 t
平均接地圧 (810mmシュー付)	101 kPa (1.04kgf/cm <sup>2</sup> )

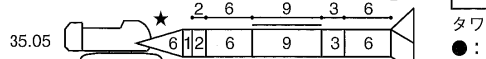
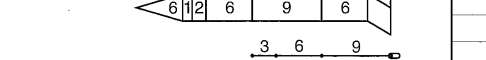
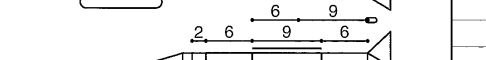
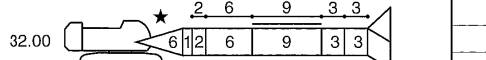
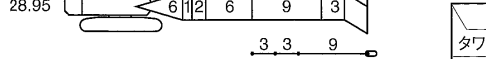
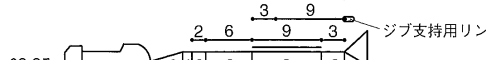
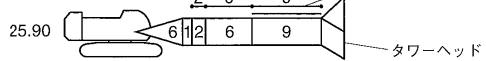
(単位: mm)

# タワー・ジブおよび支持ロープの構成

## 1 タワーおよび支持ロープの構成

[タワー高さ(m)]

ジブ支持ロープ (タワー側) 径32mm  
 タワー支持ロープ径35.5mm



タワー高さ(m)	19.10	22.10	25.10	28.10	31.10	34.10	37.10
25.90	●	●	×	×	×	×	×
28.95	●	●	●	×	×	×	×
32.00	●	●	●	●	×	×	×
35.05	●	●	●	●	○	×	×
38.10	●	●	●	●	○	○	×
41.15	●	●	○	○	○	○	○
44.20	●	○	○	○	○	○	○

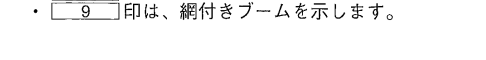
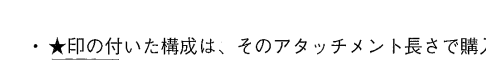
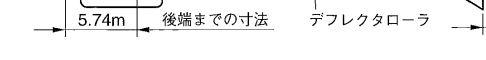
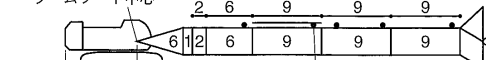
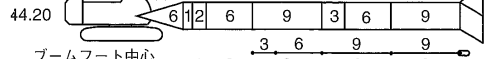
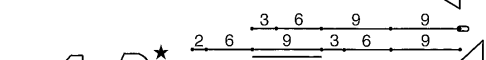
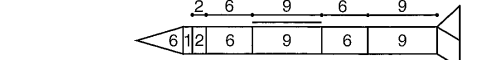
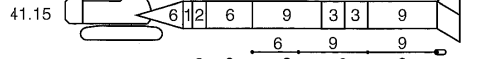
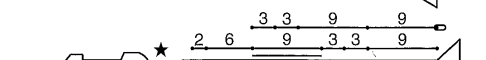
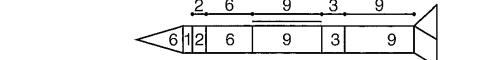
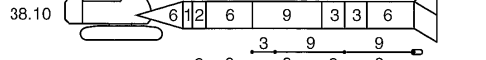
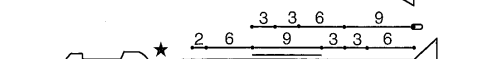
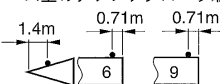
タワー組合せ一覧表中の各記号は下記の通りです。

- : 90°~60° ラフィング可能
- : 90°~70° ラフィング可能
- : 90°~80° ラフィング可能
- ×

図示省略寸法

使用箇所 略記号	ブーム長さ	ジブ支持ロープ (タワー側) ロープ径 32mm	タワー支持 ロープ ロープ径 35.5mm
1	0.90m	—	—
2	2.15m	—	2.40m
3	3.05m	3.05m	3.05m
6	6.10m	6.10m	6.10m
9	9.15m	9.15m	9.15m

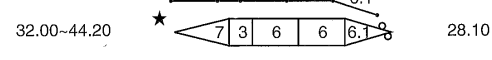
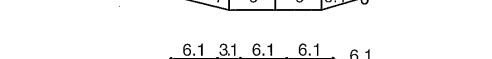
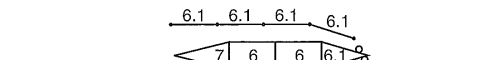
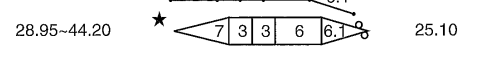
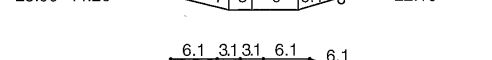
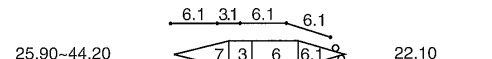
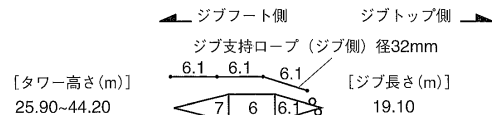
ブーム上のデフレクターローラ取付位置



- ★印の付いた構成は、そのアタッチメント長さで購入する場合の推奨ブーム構成を示します。
- 9印は、網付きブームを示します。

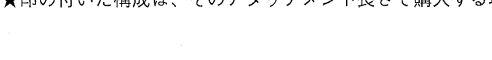
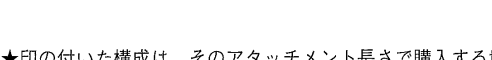
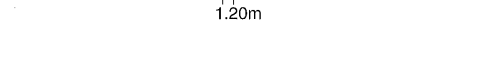
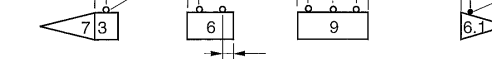
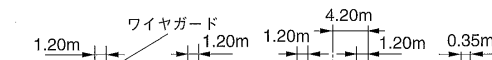
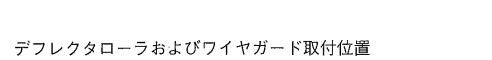
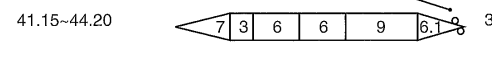
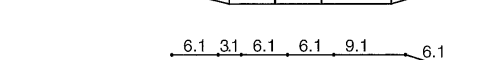
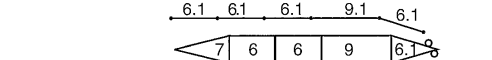
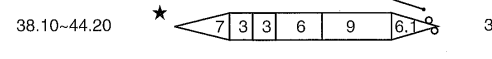
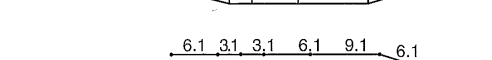
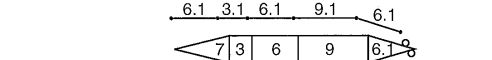
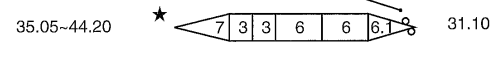
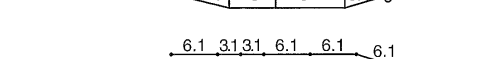
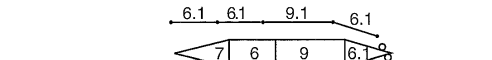
# タワー・ジブおよび支持ロープの構成

## 2 ジブおよび支持ロープの構成

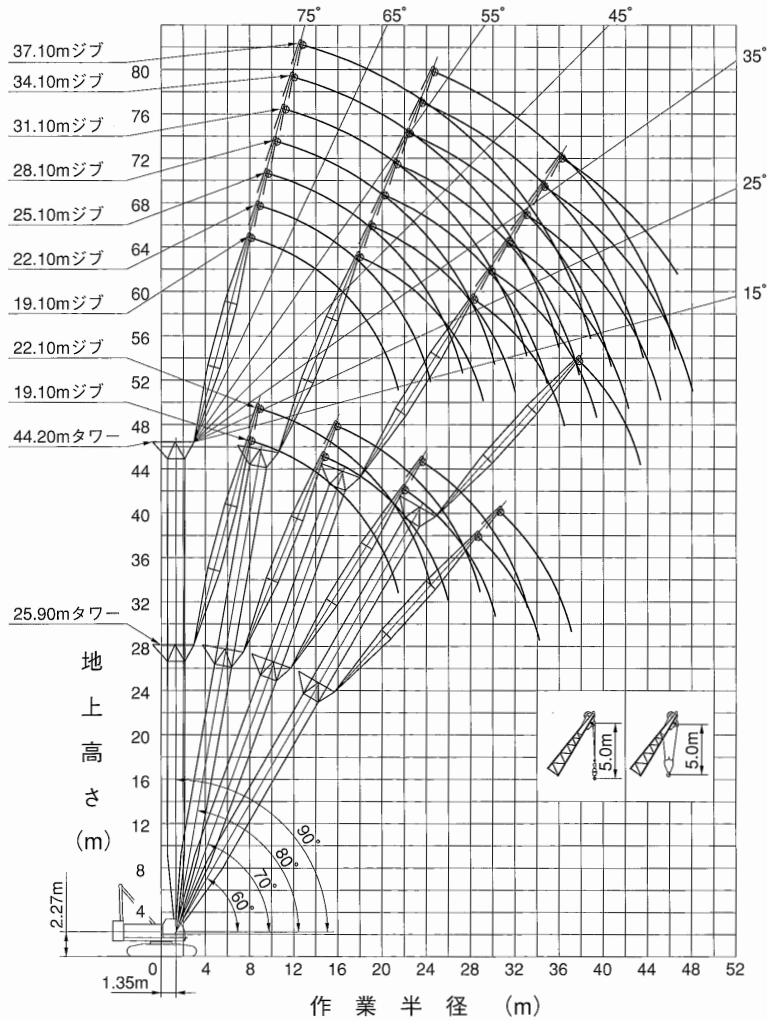


図示省略寸法

使用箇所 略記号	ジブ長さ	ジブ支持ロープ (ジブ側) ロープ径 32mm
3	3.00m	—
3.1	—	3.05m
6	6.00m	—
6.1	6.10m	6.10m
7	7.00m	—
9	9.00m	—
9.1	—	9.15m



- ★印の付いた構成は、そのアタッチメント長さで購入する場合の推奨ブーム構成を示します。



■25.90mタワー

(単位: t)

作業半径 (m)	タワージブ長さ (m)															
	19.10								22.10							
	タワー角度 (°)								タワー角度 (°)							
	90		80		70		60		90		80		70		60	
	2本掛	1本掛	2本掛	1本掛	2本掛	1本掛	2本掛	1本掛	2本掛	1本掛	2本掛	1本掛	2本掛	1本掛	2本掛	1本掛
8.0	15.0/8.1	11.0/8.5							15.0/8.8							
9.0	15.0	11.0							15.0	11.0/9.3						
10.0	15.0	11.0							15.0	11.0						
11.0	15.0	11.0							15.0	11.0						
12.0	15.0	11.0							15.0	11.0						
13.0	15.0	11.0							15.0	11.0						
14.0	15.0	11.0	14.8/14.6						15.0	11.0						
15.0	14.4	11.0	14.3	11.0/15.2					14.3	11.0	13.2/15.8					
16.0	13.6	11.0	13.2	11.0					13.6	11.0	13.0	11.0/16.3				
18.0	11.9	11.0	11.4	11.0					11.7	11.0	11.2	11.0				
20.0	10.6	10.6	10.0	10.0	8.1/21.7				10.3	10.3	9.8	9.8				
22.0	9.3/20.7	9.2/21.7	8.8	8.8	8.0	7.8/22.4			9.1	9.1	8.7	8.7	7.3/23.3			
24.0			7.9	7.9	7.2	7.2			8.0/23.6	7.7	7.8	7.8	7.0	7.0		
26.0			7.5/25.2		7.2	6.5	6.5			7.3/24.6	7.1	7.1	6.3	6.3		
28.0				7.1/26.2	5.9	5.9	5.1/28.2	4.9/29.0			6.4	6.4	5.7	5.7		
30.0					5.5/29.5	5.3	4.8	4.8			6.4/28.1	6.3/29.1	5.2	5.2	4.5/30.2	4.4/31.0
32.0						5.2/30.5	4.4	4.4					4.8	4.8	4.3	4.3
34.0							4.1/33.5	4.0					4.7/32.4	4.4/33.4	4.0	4.0
36.0								3.9/34.5						3.7	3.7	
38.0															3.6/36.4	3.3/37.4
38.0																

■28.95mタワー

(単位: t)

作業半径 (m)	タワージブ長さ (m)															
	19.10								22.10							
	タワー角度 (°)								タワー角度 (°)							
	90		80		70		60		90		80		70		60	
	2本掛	1本掛	2本掛	1本掛	2本掛	1本掛	2本掛	1本掛	2本掛	1本掛	2本掛	1本掛	2本掛	1本掛	2本掛	1本掛
8.0	15.0/8.1	11.0/8.5							15.0/8.8							
9.0	15.0	11.0							15.0	11.0/9.3						
10.0	15.0	11.0							15.0	11.0						
11.0	15.0	11.0							15.0	11.0						
12.0	15.0	11.0							15.0	11.0						
13.0	15.0	11.0							15.0	11.0						
14.0	15.0	11.0							15.0	11.0						
15.0	14.4	11.0	13.8/15.2	11.0/15.7					14.3	11.0						
16.0	13.6	11.0	13.0	11.0					13.5	11.0	12.5/16.3	11.0/16.8				
18.0	11.8	11.0	11.2	11.0					11.7	11.0	11.1	11.0				
20.0	10.4	10.4	9.8	9.8					10.3	10.3	9.7	9.7				
22.0	9.4/20.7	8.8/21.7	8.7	8.7	7.4/22.8	7.1/23.5			9.1	9.1	8.6	8.6				
24.0			7.8	7.8	6.9	6.9			8.1/23.6	7.9	7.7	7.7	6.4/24.4	6.1/25.1		
26.0			7.1/25.7		7.0	6.2	6.2			7.6/24.6	6.9	6.9	6.0	6.0		
28.0				6.7/26.7	5.7	5.7	4.5/29.8				6.3	6.3	5.5	5.5		
30.0					5.2	5.2	4.4	4.3/30.6			6.1/28.6	5.7/29.6	5.1	5.1	3.9/31.8	
32.0						5.1/30.5	4.9/31.5	4.1	4.1				4.6	4.6	3.9	3.8/32.6
34.0								3.8	3.8				4.4/33.4	4.2	3.6	3.6
36.0								3.0/35.0	3.5					4.1/34.4	3.4	3.4
38.0															3.1/37.9	3.1
38.9																2.9

作業半径 (m)	タワージブ長さ (m)									
	25.10									
	タワー角度 (°)									
	90		80		70		60			
	2本掛	1本掛	2本掛	1本掛	2本掛	1本掛	2本掛	1本掛		
9.6	15.0									
10.0	15.0	11.0/10.1								
11.0	15.0	11.0								
12.0	15.0	11.0								
13.0	15.0	11.0								
14.0	15.0	11.0								
15.0	14.2	11.0								
16.0	13.4	11.0	11.3/17.4							
18.0	11.6	11.0	10.9	10.9						
20.0	10.2	10.2	9.6	9.6						
22.0	9.0	9.0	8.5	8.5						
24.0	8.1	8.1	7.6	7.6						
26.0	7.3	7.3	6.8	6.8	5.8	5.5/26.7				
28.0	7.0/26.5	6.7/27.5	6.2	6.2	5.3	5.3				
30.0			5.7	5.7	4.9	4.9				
32.0				5.3/31.5	5.1	4.5	4.5	3.5/33.8		
34.0					5.0/32.5	4.1	4.1	3.4/34.6		
36.0						3.8	3.8	3.3	3.3	
38.0							3.7/36.3	3.0/37.3	3.0	3.0
40.0								2.8	2.8	
42.0								2.7/40.8	2.6/41.8	

注 1. 定格総荷重は、水平堅土上における値で転倒荷重の78%以内および移動式クレーン構造規格で定める前方安定度が、1.15以上の値を満足する値です。  
 2. ハッチングで示された定格総荷重は、構造物等の強度により制限される値です。  
 3. 実際に吊り上げ得る荷重は、定格総荷重からフック、玉掛けロープ等の吊り具一切の質量を差し引いた値です。  
 4. 作業を行う場合は、必ずクローラを拡張し、ハイガントルにしてください。





